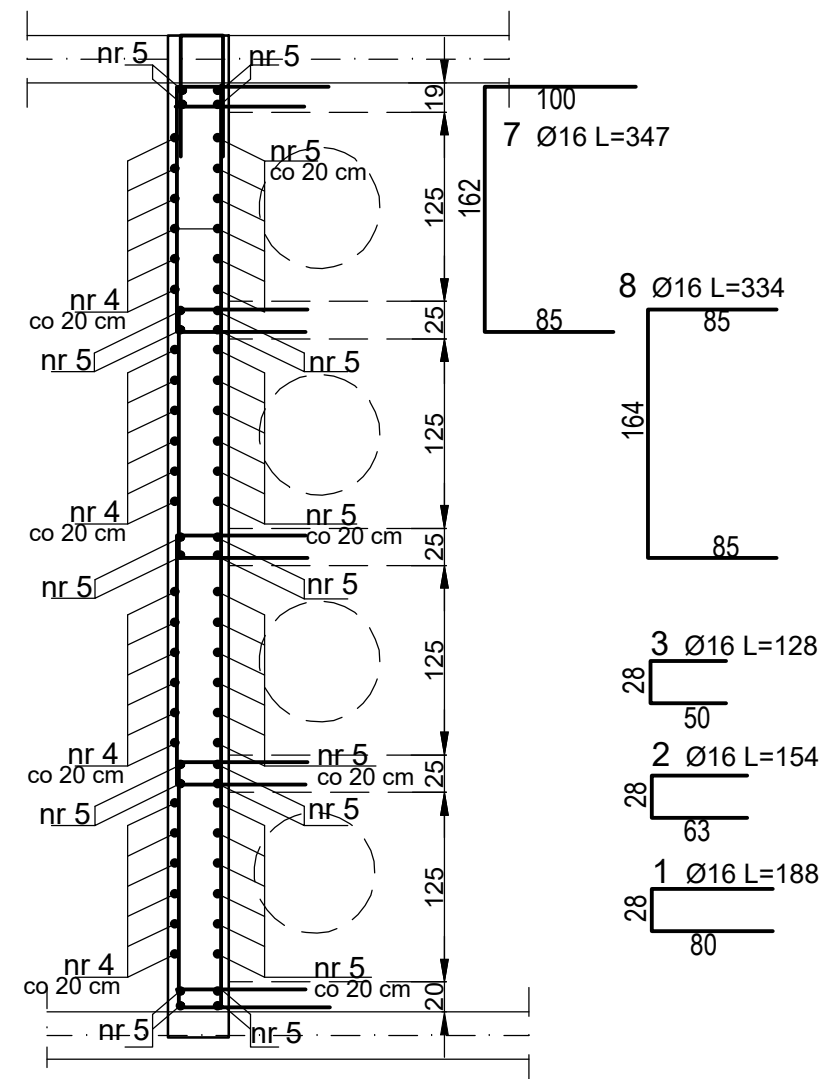
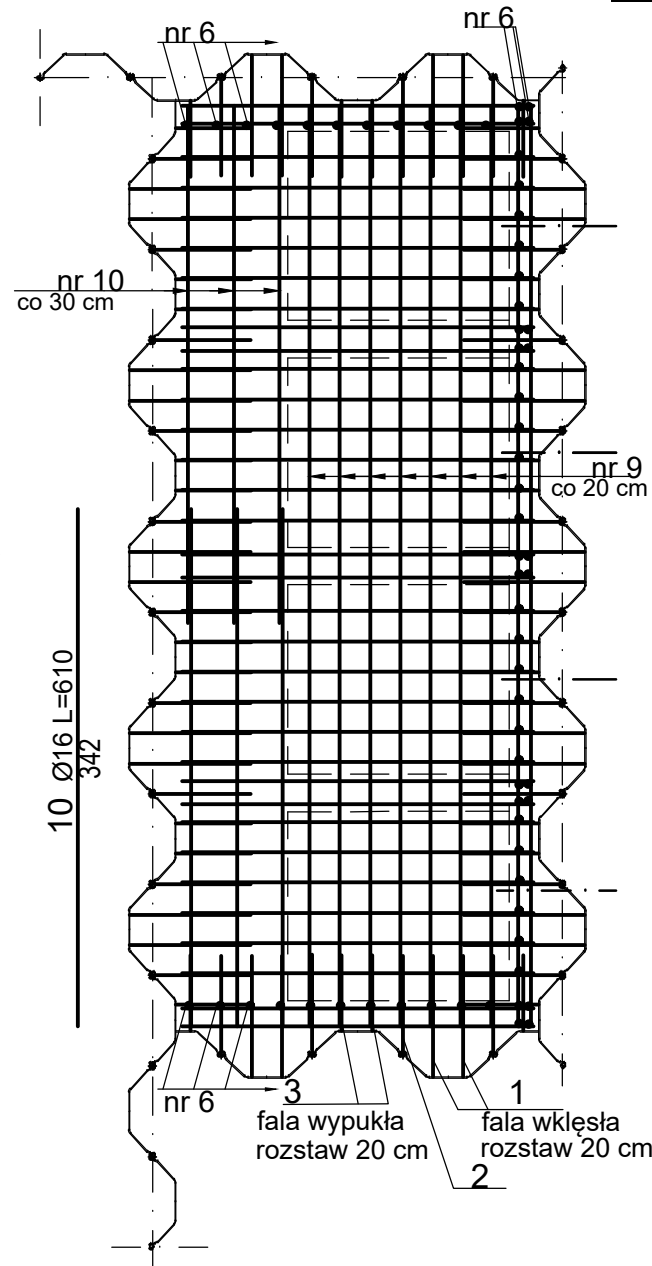
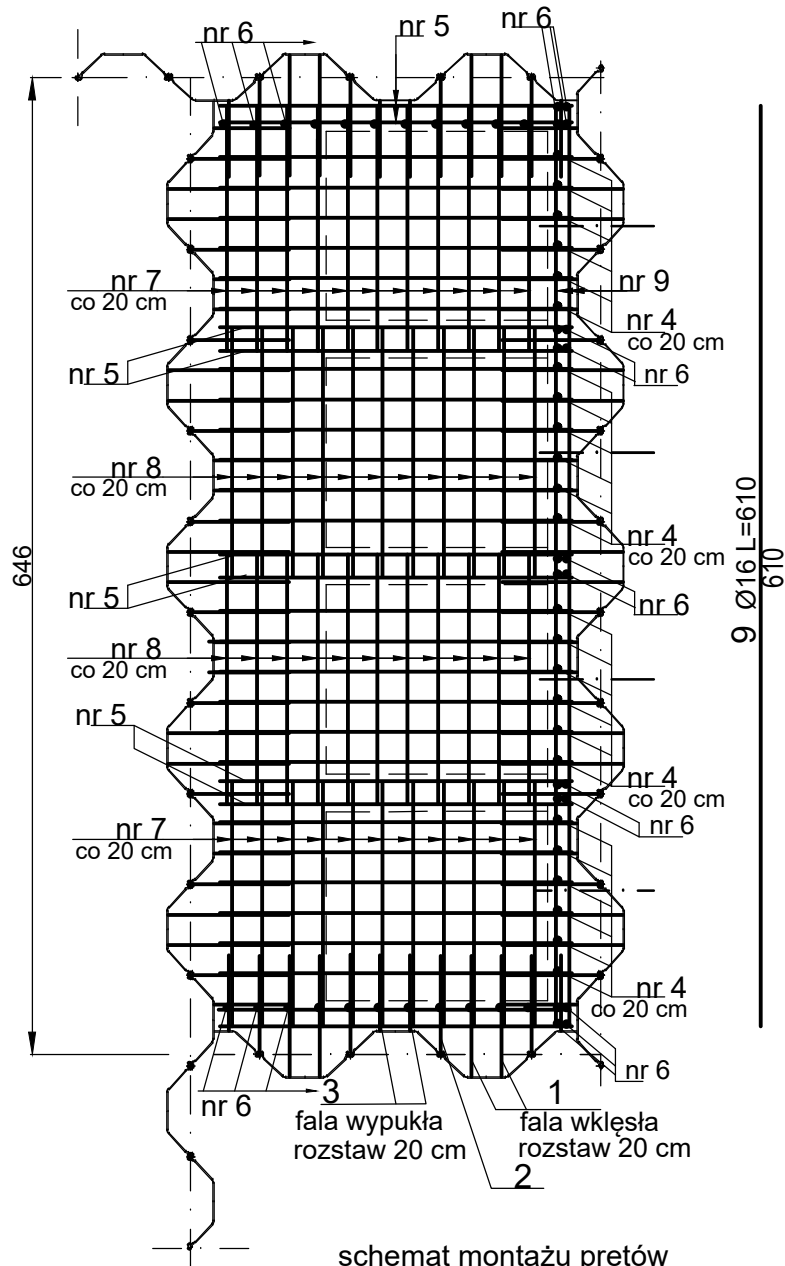


ZBROJENIE:

WYLOT PŁYTA DENNA

NR	D	L	F-siatka	ilość	L - łącznie [m]		F - łącznie m2]		Uwagi
	mm	[m]	[m2]	szt	d=12	d=16	typ 1	typ 2	
1	16	188		28		52.64			
2	16	154		28		43.12			
3	16	152		28		42.56			
4	16	582		24		139.68			
5	16	233		44		102.52			
6	12	85		66	56.1				
7	16	347		22		76.34			
8	16	334		22		73.48			
9	16	610		11		67.10			
10	12	342		6	20.52				
Długość/ powierzchnia ogółem				m/m2	76.62	597.44	0	0	
Masa 1 m pręta/1 m2 siatki				kg	0.888	1.58	4.44	6.5	
Masa razem				kg	68.04	943.96	0.00	0.00	
Masa ogółem				kg	1012.0		0.00		



UWAGA:

1. Pręty 1,2,3 spawać do grodzic na długości 28 cm
2. Do prętów nr 1,2,3 spawać pręty łączące się z nim na długości 20 cm
3. Styk płyty dennej ze ścianami uszczelnić taśmą dylatacyjną PCW szer. 20 cm

Beton C30/37

$V=2.71*6.49*0.4 = 7.04 \text{ m}^3$

BETON C 30 /37
hydrotechniczny
W-4 M-150
C8 /10 - warstwa wyrównawcza
STAL A-III 34GS (pręty)
st-500-b (siatki)
Otulina minimalna: 4 cm

schemat montażu prętów
nr 1, 2, 3 po wewnętrznym
obwodzie ścianki

Zleciennodawca			Stadium			Projekt	
Gmina Miasta Gdańska			PW			Budowa pompowni	
ul. Nowe Ogrody 8/12 80-803 Gdańsk			Zlecenie			Rudniki przy ul. Zawodzie	
Pracownia Projektowa			-			w Gdańsku	
Gdańskie Wody Spółka z o.o.			Data			Nazwa rysunku	
80-601 Gdańsk, ul. Andruszkiewicza 5			12.2021			WYLOT	
Projektował: mgr inż. Waldemar Warzała			Część			Zbrojenie	
Opracował:			Hydrotechniczna			Płyta denna	
Sprawdził: mgr inż. Tadeusz Rozkwitalski			Skala			Numer rysunku	
4826/Gd/91			1:100			6.4.1	
3603/Gd/88						Rew.	
						0	